

# VersaTerm VersaTerm - PRO VersaTilities

una vasta gamma di strumenti di comunicazione e protocolli per rispondere alle vostre esigenze di file transfer, di prelievo dati da un computer ad un altro.

## UNICHE SONO LE CAPACITA' DI COMUNICAZIONE

**MACRO:** utili macro possono essere create per fare "logging" automatici nei computer e per altri scopi. Le macro possono essere create automaticamente utilizzando un'opzione che registra ogni passo effettuato, salvandolo come una macro.

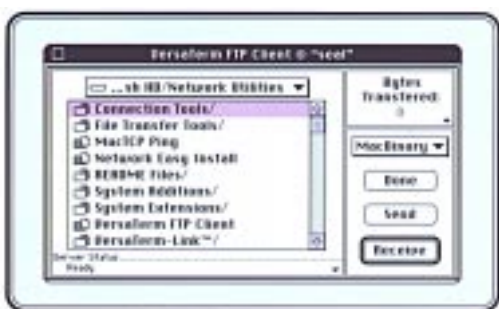
**MULTITASKING:** può effettuare il trasferimento di un file, e mentre questo sta avvenendo, il computer è libero per altri usi. Possibilità di svolgere sessioni in modalità terminale, trasferire file e stampare, tutto in background.

**FILE TRANSFER PROTOCOL:** possibilità di trasferire file tra Macintosh e altri computer con i protocolli più usati: FTP, Kermit, Zmodem, Ymodem, e Xmodem.

**FUNZIONI CHIAVE PROGRAMMABILI:** funzioni chiave, funzioni chiave con shift e altre per un totale di 58 chiavi, possono essere impostate facilmente per le diverse applicazioni. Le funzioni chiave possono essere usate sulla tastiera estesa.

**PALETTE DI ICONE:** sono usate in molte aree del programma. Una palette d'icone permette di saltare tra le sessioni con facilità. In VersaTerm-Link la palette dà facile accesso al TCP/IP clienti.

**CARATTERISTICHE DI CONVENIENZA:** i prodotti VersaTerm escono con istruzioni per l'autoinstallazione. I dialoghi salvano le configurazioni host più comuni per agevolare la riutilizzo. Sono inclusi i settaggi dei modem. Un editor di testo interno aiuta nella composizione dei messaggi, nella lettura dei file di testo o in altri piccoli scopi di editing.



**TCP/IP:** i computer collegati in rete sono quelli più efficienti in termini di costi e di velocità. La suite di protocolli TCP/IP è lo standard per lo scambio dei dati tra i molti sistemi operativi esistenti sul mercato delle reti. I prodotti VersaTerm supportano il TCP/IP standard e questo consente agli utenti Macintosh di lavorare con computer eterogenei in rete. In più c'è l'estensione SLIP, che assicura i benefici della rete TCP/IP anche quando ci si connette come un solo computer da una

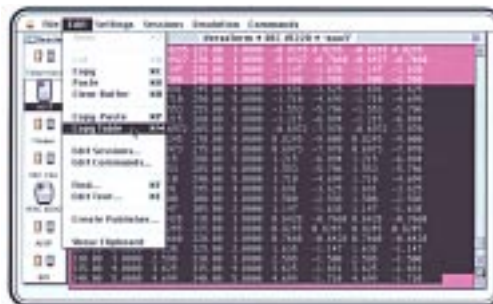
postazione remota via modem.

**CLIENTS TCP/IP:** SLIP quest'estensione al MacTCP permette al Macintosh di usare ovunque il TCP/IP per chiamare o connettersi direttamente ad un server SLIP. La compressione di Van Jacobson (CSLIP) rende questo processo ancora più veloce.

**TELNET:** questo strumento di connessione permette l'accesso terminale attraverso le reti TCP/IP, incluso Ethernet, LocalTalk (via router) o SLIP, agli host.

**FTP:** in modalità client, questo tool fornisce un trasferimento veloce dei file a e da siti FTP su reti TCP/IP. In modalità server Macintosh diventa un server FTP che lavora in background per rendere le informazioni disponibili agli altri Mac in rete.

**VERSA TERM - LINK:** unisce i client Internet più comunemente usati (posta, news, trasferimento file e directory) in una singola interfaccia grafica. L'abilità di gestire questi servizi da una sola applicazione è particolarmente attraente per i membri della comunità di Internet.



## EMULAZIONE DEL TERMINALE

I prodotti VersaTerm rappresentano uno standard nell'emulazione del terminale per l'accesso ai computer host. Possibilità di realizzare connessioni seriali (RS232), sia direttamente sia via modem, da una sola workstation; se i computer sono in rete è possibile connettersi via AppleTalk ed Ethernet. Sono ancora molti i casi dove un terminale di testo DEC VT100, il più comune emulatore di testo, è il solo modo di accedere host via Internet.

L'applicazione centrale di ciascun prodotto organizza la posta, le news, le directory e le funzioni di trasferimento file in una chiara interfaccia grafica. L'abilità di gestire questi servizi da una sola applicazione è particolarmente attraente per i membri della comunità di Internet.



NET Engineering  
Via Porta Nuova 31/33  
27100 Pavia  
Tel. 0382 - 530970 Fax. 0382 - 530957  
www.net-eng.it  
net-eng@net-eng.it

## VERSATERM - LINK

- Permette di leggere la posta, (SMTP/POP3) comporre le risposte e creare nuovi messaggi, con o senza una connessione in rete. Quando si utilizza il dial-up via SLIP, un solo comando può automaticamente stabilire la connessione, mandare la posta, cercare se ci sono nuovi messaggi e disconnettersi. Un indirizzario permette la creazione della posta elettronica in modo veloce e privo di errori.
- Consente la sottoscrizione ai newsgroup preferiti, (NNTP) poi con una veloce connessione si potranno leggere gli articoli d'interesse. Un'importante caratteristica è quella di permettere di scaricare sul Macintosh gli articoli d'interesse selezionati o un intero gruppo. Legge le news dal disco locale anche se non si è connessi alla rete.
- Si possono collocare gli indirizzi di posta e informazioni per gli altri membri di Internet usando tre directory client.
- Trasferimento di file da e per ogni parte del mondo con la stessa facilità con cui effettua il trasferimento dal Mac. Le più comuni configurazioni sono salvate per un eventuale riutilizzo.
- Possibilità di connettersi come un terminale TTY per un accesso remoto a database di testo. Un semplice script automatizza le richieste più comuni come ad esempio le locali previsioni del tempo.
- Il comando ASP (Added Set Privileges) nel menu Strumenti permette la protezione con password di alcuni articoli dei newsgroup selezionati.
- I messaggi di posta possono essere marcati come "hold for reply" differenziando quelli letti da quelli non letti.
- Possibilità di cancellare gli articoli delle news.
- Possibilità di selezionare il numero massimo degli articoli che possono essere scaricati.
- Possibilità di cambiare la misura del font usato per vedere e scrivere i messaggi.
- Opzione per incollare manualmente la firma.
- Vede il contenuto di un messaggio o lo salva sul disco se il messaggio ha meno di 5000 righe.
- E' stato aggiunto il supporto AETE per gli AppleEvent.
- Veloce SLIP clienti
- Il client FTP supporta i nomi dei file lunghi.

Altre caratteristiche come la verifica dello spelling, un editor di testo, un automatica compressione/decompressione via Aladdin's Stuffit incrementa le capacità di gestione del testo di VersaTerm-Link.

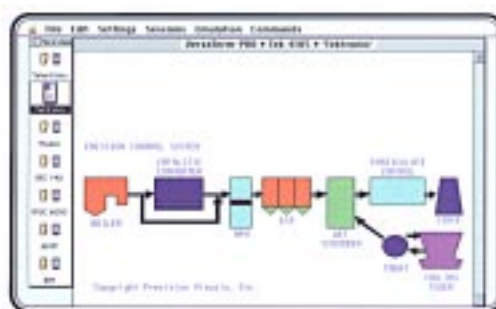
L'estensione SLIP di VersaTerm da la possibilità di trasferire i dati TCP/IP su di una semplice connessione modem mentre VersaTerm-Link automatizza il processo di

connessione/disconnessione.

### VersaTerm alcune nuove caratteristiche:

- Lo strumento Zmodem di Aladdin è un'ulteriore metodo per il trasferimento dei file.
- Client FTP gestisce file dal nome lungo.
- Opzione Hex è stata aggiunta per tradurre la tabella di dialogo.
- E' stata cambiata la mappa delle chiavi d'entrata nell'emulatore Data General.
- Sono stati aggiunti supporti per i seguenti AppleEvents - excm, oapp, odoc, pdoc, rdtx, quit.
- Veloce SLIP clienti.

VersaTilities TCP/IP suite clienti si concentra sullo scambio dei dati su Internet. La sua caratteristica è un'interfaccia grafica facile da usare che include: Mail (SMTP/POP3), News (NNTP), File Transfer (FTP), 3 directory clienti, Telnet TTY. Tutte le opzioni sono accessibili da una palette.



**VersaTerm -PRO** presenta tutte le caratteristiche di VersaTerm con in più le funzioni avanzate degli emulatori di terminale grafici a colori Tektronix 4014 e Tektronix 4105.

**VersaTilities** può lavorare sulla rete TCP/IP o in remoto sul modem, utilizzando SLIP o PPP. E' stato incluso un client - SLIP facile da usare mentre un gratuito PPP clienti è disponibile su Internet. Quando si utilizza SLIP di VersaTerm, con un solo comando si può stabilire automaticamente la connessione, mandare la posta, vedere se ne esiste di nuova e disconnettersi. La funzione di scripting del "login" via SLIP è facile e sicura.

### Requisiti di sistema per VersaTerm e Versa Term - PRO Macintosh:

- Sistema 6.0.5, 7.0 o superiori.
- Hard drive con almeno 3Mb disponibili per installare tutte le applicazioni e i file relativi.
- Minimo 1.5 Mb di RAM libera.

### Requisiti di sistema per VersaTilities Macintosh:

- Un Macintosh PLUS o superiore.
- Connessione Ethernet, LocalTalk, Diretta/Seriale o Modem.
- Minimo 1.5 Mb di RAM libera.



**NET Engineering**  
Via Porta Nuova 31/33  
27100 Pavia  
Tel. 0382 - 530970 Fax. 0382 - 530957  
www.net-eng.it  
net-eng@net-eng.it