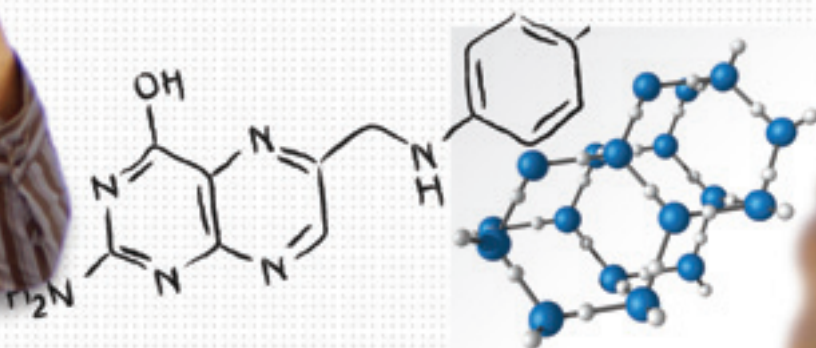


# Lavagna Interattiva Multimediale



Whiteboard



SAMSUNG

**SAMSUNG**

$$2 + 9 = 11$$

$$5 + 7$$

$$3 + 6 = 9$$

$$4 +$$

teboard



SAMSUNG

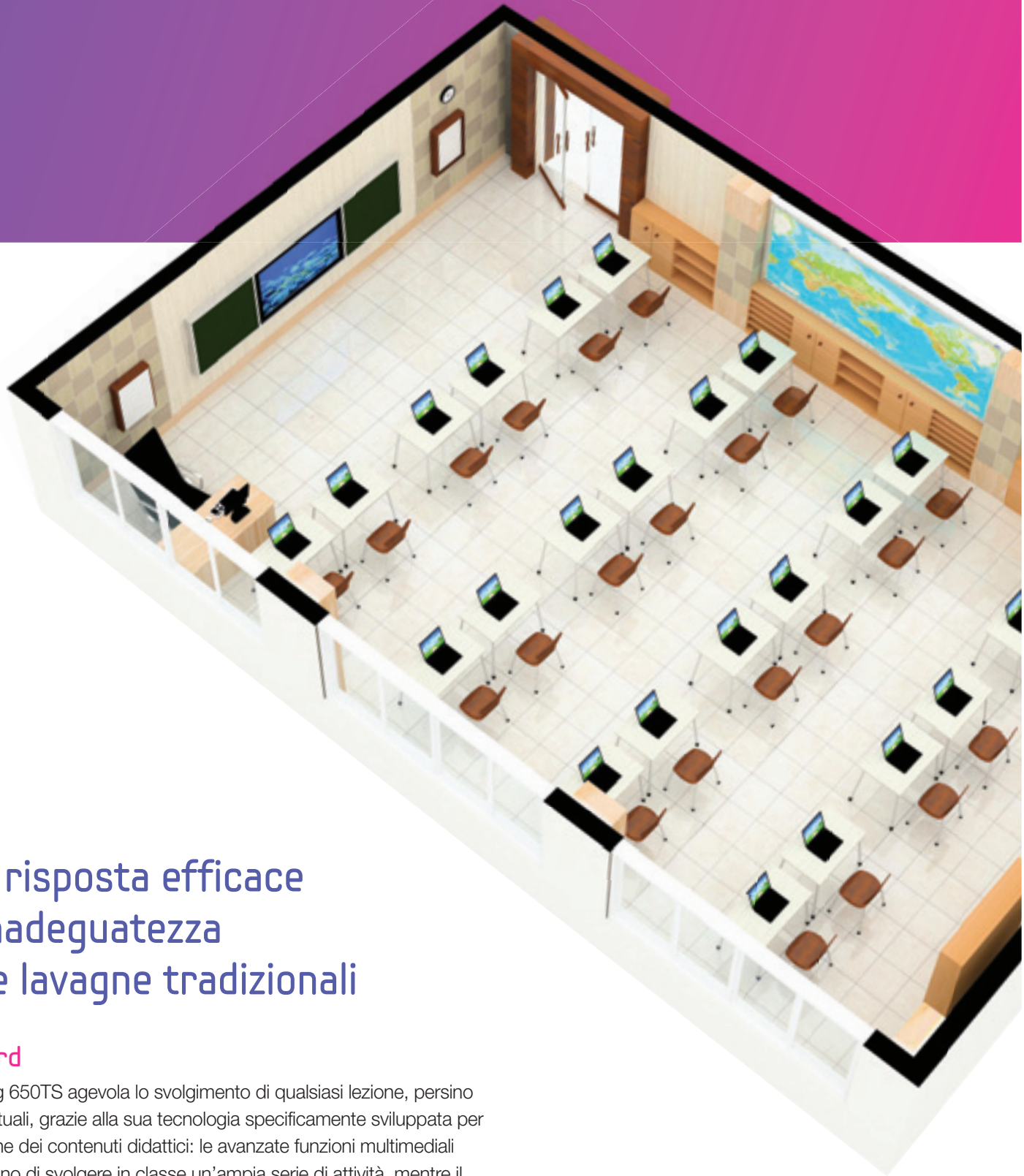
# Trasforma l'ambiente didattico

Combinando l'immediatezza di una lavagna con la potenza di un computer, la lavagna interattiva multimediale E-board Samsung 650TS, migliora qualsiasi contesto educativo, aumentando il livello di partecipazione degli studenti e l'impatto visivo delle presentazioni, rendendo le lezioni più efficaci. La nuova E-Board Samsung 650TS trasforma l'ambiente scolastico e migliora la didattica in tutta semplicità.



# Un ambiente didattico avanzato, completo e interattivo





## Una risposta efficace all'inadeguatezza delle lavagne tradizionali

### E-Board

Samsung 650TS agevola lo svolgimento di qualsiasi lezione, persino quelle virtuali, grazie alla sua tecnologia specificamente sviluppata per la gestione dei contenuti didattici: le avanzate funzioni multimediali permettono di svolgere in classe un'ampia serie di attività, mentre il fatto che non servano gessi per scrivere garantisce un ambiente privo di polvere e quindi più sano.

### Soluzione educativa completa

Samsung 650TS grazie alla sua compatibilità con altri strumenti educativi portatili, quali netbook, notebook ed e-book, contribuisce ad aumentare la capacità di apprendimento degli studenti anche fuori dalla scuola, oltre che ad accrescerne la concentrazione durante le lezioni.

# E-Board – Il futuro è adesso

Libera il potenziale degli studenti ed accresci il talento educativo dei docenti, con una lavagna interattiva multimediale semplicissima da usare: la soluzione che crea ambienti didattici efficienti e completi sotto il profilo dell'insegnamento e dei risultati.

## Quali sono i miglioramenti che derivano dall'introduzione di un'E-Board?

### Maggiore partecipazione della classe

“Il passaggio dal gesso all'E-Board ha catturato l'attenzione incondizionata dei miei studenti. Ora posso davvero concentrarmi sul programma e creare finalmente l'ambiente educativo ideale per tutti loro”.

### Migliore visualizzazione delle presentazioni

“Quando devo scrivere, posso scegliere fra un'ampia gamma di colori ed un'ampia gradazione di spessore del tratto: in questo modo posso facilmente evidenziare ed enfatizzare ciò che è veramente importante e migliorare il livello di apprendimento dei miei studenti”.

### Riduzione del rischio di distrazione

“Dal momento che ho a portata di mano tutto quello di cui ho bisogno per tenere la lezione, non devo più muovermi molto per la classe. In questo modo, posso osservare ogni studente mentre svolge le attività assegnate”.

Un'esperienza di apprendimento efficace?

**SÌ!**



650TS



Un migliore  
ambiente  
scolastico?  
**SÌ!**

### Ambiente più sano e confortevole

“L'aria in classe è diventata molto più pulita da quando – con le nuove lavagne interattive multimediali – abbiamo eliminato i gessi e le polveri che essi lasciano. Ora sia io che gli studenti possiamo respirare liberamente, senza tossire in continuazione o starnutire per la polvere”.

### Arredo delle aule

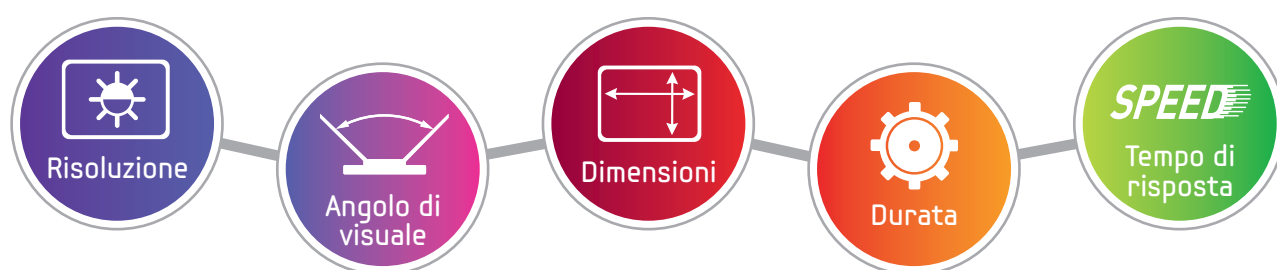
“Le lavagne nere tradizionali – grandi e poco efficaci nel catturare l'attenzione – erano anche poco gradevoli da vedere. Oggi l'e-board da un tocco moderno e tecnologico alla classe, rendendola un ambiente più accogliente”.






# Schermo LCD – L'ideale per l'ambiente scolastico e per i suoi utenti

In base alla nostra esperienza in fatto di lavagne elettroniche, l'E-Board a cristalli liquidi rappresenta la soluzione di visualizzazione ideale per aiutare a costruire la classe del futuro.

## Gli aspetti fondamentali da verificare prima di scegliere una lavagna interattiva multimediale



## Analisi comparativa per prodotto

Prodotto	Caratteristiche principali	Chiarezza	Angolo di visuale	Durata	Schermo	Spessore	Tempo di risposta
 <p><b>TV LCD</b></p>	<ul style="list-style-type: none"> <li>• Livelli di luminosità omogenei su tutto lo schermo</li> <li>• Le immagini nitide e chiare e la luminosità creano minori fastidi agli occhi anche dopo ore di visione</li> <li>• Piccole differenze di luminosità e chiarezza anche da angoli di visuale piuttosto ampi</li> </ul>	Lo schermo rimane chiaro e luminoso anche dopo molte ore d'uso	Lo schermo può essere visto da un angolo di visuale di 175°	Ciclo di vita di oltre 50.000 ore (equivalenti a circa 30 anni con un uso di 6 ore al giorno)	Non si avvertono vibrazioni quando lo schermo viene acceso	Con uno spessore di soli 180 mm, lo schermo ha un profilo molto sottile	
 <p><b>TV DLP</b></p>	<ul style="list-style-type: none"> <li>• A causa della sorgente luminosa, il livello di luminosità non è omogeneo su tutto lo schermo</li> <li>• In generale, lo schermo è scuro, il che rende difficile la visione nitida della grafica per un lungo periodo di tempo</li> <li>• Lo schermo diventa scuro, quasi nero, se osservato da angoli di visuale sempre più ampi. A quel punto, è quasi impossibile distinguere fra caratteri diversi o persino icone differenti.</li> </ul>	Un calo della nitidezza diventa visibile dopo soli 6 mesi	Lo schermo può essere visto solo da un angolo di visuale massimo di circa 120°	Ciclo di vita di 2.000~3.000 ore (equivalenti a circa 1~2 anni con un uso di 6 ore al giorno)	Possono avvertirsi vibrazioni quando lo schermo viene acceso	Con uno spessore di 450~500 mm, necessita di una stanza sufficientemente grande da poterlo ospitare.	Modalità fotocamera (8~9 mm /sec) e modalità a raggi infrarossi (14 mm /sec)
 <p><b>Proiettore</b></p>	<ul style="list-style-type: none"> <li>• Prolungate esposizioni affaticano gli occhi di docenti e studenti</li> <li>• La leggibilità diminuisce drasticamente a causa delle ombre create dalle fonti di illuminazione esterne</li> </ul>	I colori si deteriorano rapidamente se i filtri non vengono puliti regolarmente		Occorre sostituire la lampada ogni 2.000 ore, ed eseguire la pulizia programmata del filtro (manutenzione a pagamento)			





## E-Board LCD: la soluzione per un ambiente didattico migliore

### Ridotti costi operativi grazie a un minor impiego di elettricità

Uno schermo al plasma da 63" consuma un massimo di circa 560~750W, mentre un pannello LCD da 65" ne assorbe solo 430W, pur essendo dotato di uno schermo di maggiori dimensioni.

### Miglior impiego dello spazio

Le lavagne interattive multimediali LCD, essendo significativamente più sottili, occupano meno spazio rispetto alle lavagne tradizionali e questo rende l'ambiente più confortevole e gradevole.



# E-Board Samsung: il centro dell'apprendimento elettronico interattivo

L'E-Board Samsung 650TS è la soluzione perfetta per rispondere alle esigenze dei docenti e catturare l'attenzione degli studenti, contribuendo a creare un ambiente ideale per la didattica e l'apprendimento.

## E-Board Samsung



**Modello:** LH650TS-NB

**Dimensioni dello schermo :** 65"

**Risoluzione :** Full HD - 1.920 × 1.080

**Luminosità :** 510cd/m<sup>2</sup>

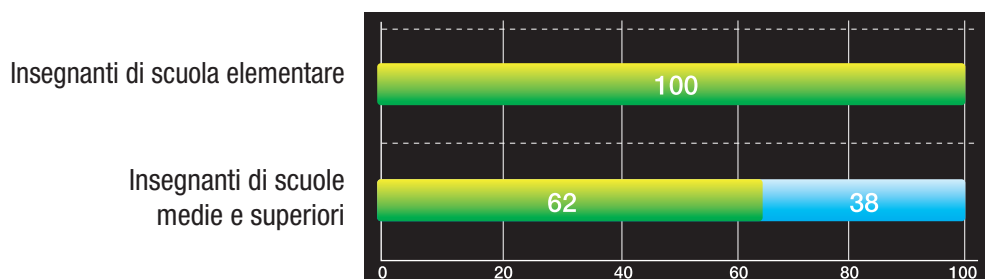
**Rapporto di contrasto :** 5,000:1

**Interazione :** touch-screen

**Temperatura d'esercizio :** 0°~40°

**Sistemi operativi supportati :** Windows XP e Vista  
(supporto per Windows 7 a breve)

## Risultati di un test di valutazione sull'E-Board Samsung 650TS



Scala di valutazione: 5 punti

 Apprezzata molto  
 Apprezzata

(Risultati di una ricerca condotta su insegnanti che avevano provato un prodotto concorrente – Maggio 2009)

## Caratteristiche principali dell'E-Board Samsung 650TS



### Ambiente scolastico ottimale

Samsung 650TS, grazie al suo grandissimo schermo da 65", assicura la riproduzione di immagini in alta qualità, anche in condizioni di forte illuminazione ambientale.



### Massima leggibilità per ogni studente

Realizzata con un schermo LCD ad alta risoluzione, caratterizzato da un ampio angolo di visuale, Samsung 650TS permette ad ogni studente di vedere chiaramente cosa è stato spiegato, accrescendo l'efficacia del processo di apprendimento.



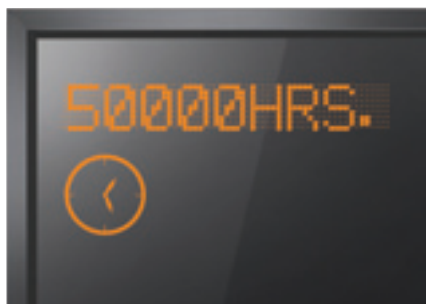
### Accesso facilitato grazie ad un bordo nero ampliato

Lo schermo è stato ampliato in modo da rendere perfettamente accessibile ogni angolo dell'E-Board. Oggi è più semplice controllare tutte le icone di Windows, ovunque esse siano, e grazie alla straordinaria visibilità risulta anche più agevole leggere ogni nota riportata sullo schermo.



### Uno schermo brillante e chiaro

Il pannello LCD resta brillante e chiaro ininterrottamente nel tempo ed omogeneamente su tutta la superficie dello schermo, indipendentemente dal contenuto visualizzato. Inoltre, lo schermo non affatica gli occhi grazie al suo speciale rivestimento anti-riflesso, applicato all'esterno del vetro temperato.



### Durata e affidabilità

Il ciclo di vita del pannello LCD montato su Samsung 650TS è di circa 50.000 ore (equivalenti a circa 30 anni con un uso di 6 ore al giorno).



### Predisposta per microfono senza fili

Lo speciale microfono wireless lascia le mani libere e permette agli insegnanti di usare le mani durante le lezioni per scrivere o fare altro, in modo che l'attività didattica sia priva di ogni impedimento.

# Un software per migliorare l'esperienza didattica

## Software



### Un software ad alto valore aggiunto

La soluzione incorporata in Samsung 650TS include un software di base per scrivere a mano libera, una libreria di contenuti e un programma per la gestione delle attività in classe integrati fra loro, per creare un ambiente d'apprendimento altamente efficiente. Il software di scrittura permette di accedere a tutte le funzioni dell'E-Board; la libreria di contenuti dimostrerà agli studenti quanto possa essere divertente imparare, mentre il software per la gestione delle attività in classe anticipa il futuro di attività didattiche completamente digitalizzate.

### Menu personalizzabile

Le icone di impiego più frequente possono essere salvate nell'apposito menu "Le mie icone".

## Scrittura



### Touch screen

Il versatile touch-screen permette all'insegnante di usare indifferentemente la penna ottica in dotazione, oppure scrivere sullo schermo direttamente con le dita.

### Evidenziazione / Grassetto / Colori

L'insegnante potrà enfatizzare l'importanza di particolari contenuti o concetti evidenziandoli o sottolineandoli, per semplificarne la comprensione e permettere agli studenti di prendere appunti al riguardo.

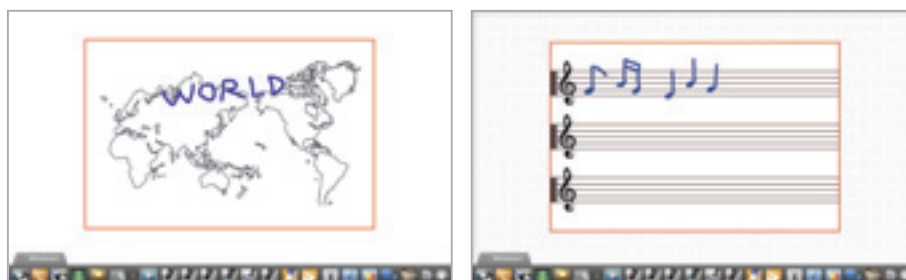
## Content Library



### Clip art / Temi / Icone

La Content Library integrata in Samsung 650TS è dotata di 3 tipi di contenuti: clip art, temi e icone.

- Clip art: immagini che aiutano ad illustrare visivamente uno specifico concetto
- Temi: immagini di sfondo su cui si possono sovrapporre scritte e altri contenuti visivi
- Icone: immagini simboliche che rappresentano un programma software o altri contenuti quali immagini, video, file in formato Flash o Office, oppure testi



### Background ad alto impatto comunicativo

Sovrapporre contenuti scritti o altri elementi visivi – come un manoscritto o una mappa del mondo – ai temi di background in dotazione è semplicissimo, e rende il processo didattico di grande impatto, oltre che estremamente efficiente.

# Un esclusivo software Samsung per migliorare la concentrazione degli studenti

## Un'esperienza più completa di insegnamento e di apprendimento per un'istruzione migliore

### Scrivere, per una comprensione più profonda

Per suscitare nuovi pensieri e nuove idee, l'insegnante può scrivere direttamente sullo schermo mentre dei contenuti multimediali, quali un video o delle immagini, vi vengono riprodotti.



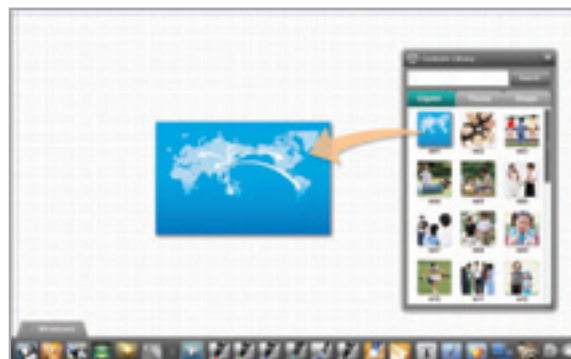
### Multi-task per un'esperienza didattica senza interruzioni

Sullo schermo di Samsung 650TS possono essere trasmessi molteplici programmi contemporaneamente alle lezioni, quali presentazioni in Power Point, video e contenuti Flash, a seconda di quanto necessario. E nel passaggio da un documento all'altro non ci sono tempi morti, in modo che la lezione possa essere tenuta senza interruzioni.



### Funzione "Drag-and-drop"

Con Samsung 650TS è possibile trascinare e spostare file e programmi (dai filmati in Flash ai siti Internet, dai fogli di calcolo alle presentazioni in Power Point) con la massima semplicità: questo permette agli insegnanti di tenere lezioni più efficaci senza perdere mai l'attenzione dei propri studenti.



## Un modo semplice per ripassare le lezioni, dopo la lezione

### Ripassare le lezioni precedenti

I contenuti condivisi in classe e le lezioni possono essere postati nella home-page della scuola, proprio come se fossero stati appena spiegati. Gli studenti li potranno scaricare per ripassarli o approfondire quanto appreso durante le normali ore di lezione.



### Salvataggio dei file in tempo reale

I concetti e le note trascritti sulle presentazioni di Power Point, sui video e sui filmati in Flash, così come tutte le altre immagini ed i documenti utilizzati, possono essere salvati in file con estensione .ebd. In questo modo, gli insegnanti possono aggiungere nuovi spunti o revisionare i vari materiali e poi salvare quanto modificato sul sito della scuola a beneficio degli studenti.



## Funzioni aggiuntive della lavagna interattiva multimediale

### Condivisione dei contenuti senza limiti

In alcuni casi, il contenuto che vuoi visualizzare sulla lavagna interattiva multimediale è troppo grande per un solo schermo. Samsung 650TS risolve questi problemi con un'innovativa funzione di condivisione dei contenuti: quando due o più schermi sono predisposti in un'aula, basta cliccare e trascinare un documento da uno schermo all'altro, e il gioco è fatto!



### Concepita per la tua massima comodità

My Content è una pratica soluzione che ti permette di avere sempre a disposizione tutte le tue informazioni digitali senza dover avere sempre con te un PC. Con una normale carta RFID o un sistema di ID e password, puoi avere accesso all'archivio dei tuoi documenti personali tramite Samsung 650TS senza incorrere nei mille problemi di firewall. Un bel passo avanti per la tua comodità, non è vero?



# Gestione centralizzata delle attività in classe per sperimentare oggi la didattica del futuro

## Apprendimento interattivo

### Condivisione dello schermo

Gli insegnanti possono condividere quanto si trova sul loro schermo con gli studenti:

- favorendo un processo di apprendimento maggiormente collaborativo e
- consentendo un miglior controllo delle informazioni

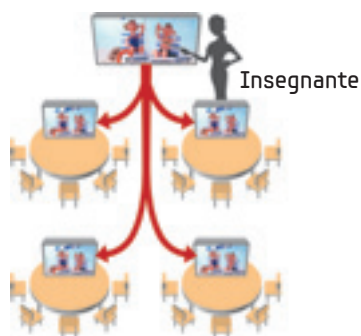
### Trasferimento dei dati sull'E-Board

Gli studenti possono trasferire i file sull'E-Board per effettuare presentazioni a tutta la classe o revisioni di gruppo. Questo fa sì che:

- Ogni studente possa rivedere i contenuti sul proprio schermo
- Si offra agli studenti un supporto efficace per le presentazioni in classe

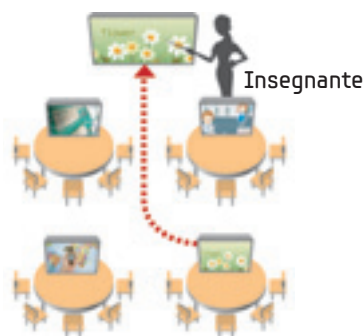


## Una classe digitalmente integrata



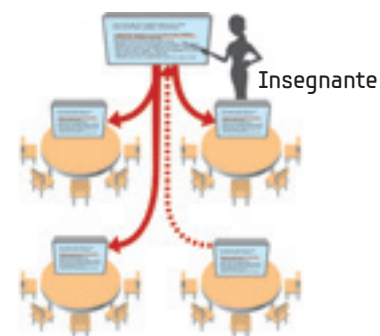
### Un'intera lezione contenuta sullo schermo

- Possibilità di trasferire immagini e contenuti audio simultaneamente
- Deterrente per gli studenti dal giocare con i propri computer
- Strumento perfetto per aiutare gli studenti a mantenere un elevato livello di concentrazione



### Un aiuto personalizzabile per l'insegnamento

- Possibilità di controllare ciò che appare sullo schermo di ciascuno studente
- L'insegnante può assumere il controllo del computer di ogni studente
- Il docente può inoltre personalizzare la lezione per ogni singolo studente avvalendosi del proprio schermo



### Condivisione di un compito ben svolto

- Possibilità di distribuire esempi del lavoro dei vari studenti fra i compagni
- Aggiunta di commenti per sottolineare le tematiche affrontate in maniera corretta
- Lo strumento può aiutare ad insegnare ad uno studente anche a distanza

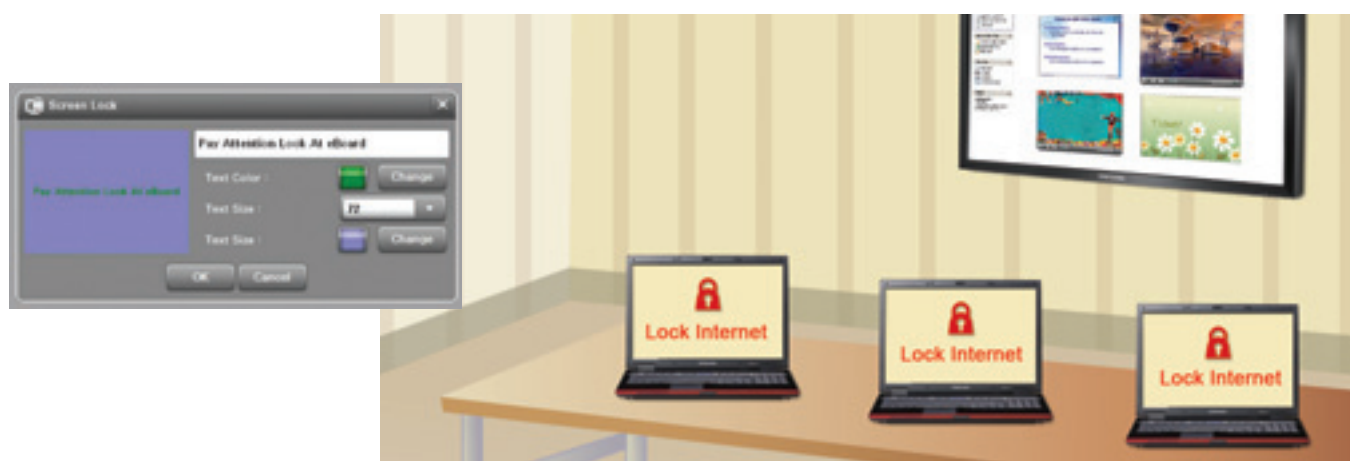


## Ambiente di apprendimento focalizzato

### Controllo del personal computer di ogni singolo studente

Blocco di siti web o programmi non necessari durante le lezioni.

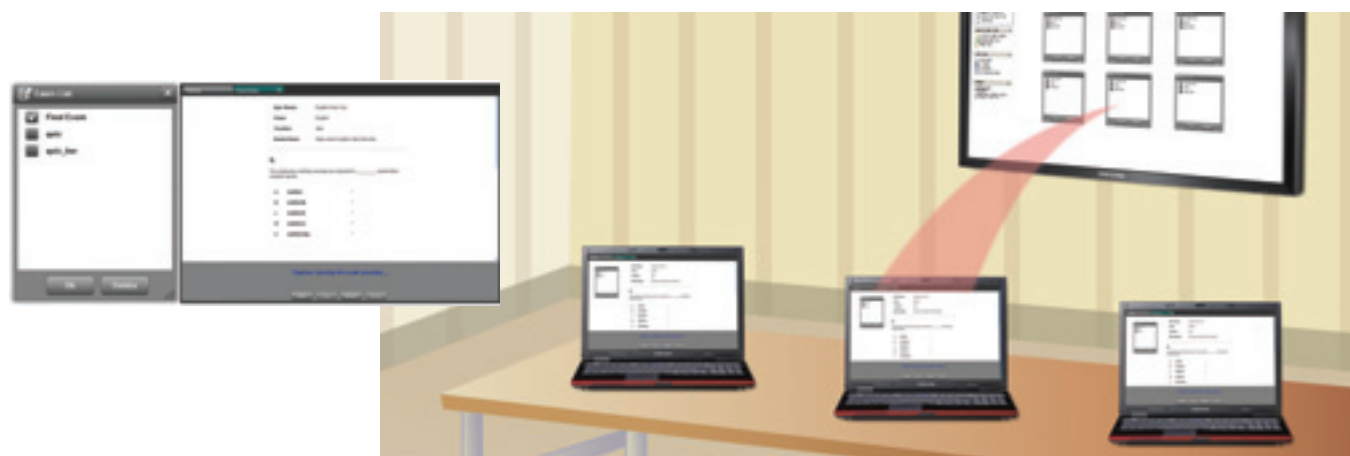
- Controllo dello schermo di ciascuno studente
- Blocco di Internet o dello stesso schermo
- Blocco di software non necessari (ad esempio, videogiochi o programmi Internet)



### Prove, esami e valutazioni

Possibilità di condurre semplici prove o di verificare l'esito di compiti in classe

- Gestione di quiz o di esami
- Valutazioni dei compiti in tempo reale



# Come migliorare un ambiente didattico





# La soluzione leader per il futuro dell'istruzione: E-Board Samsung 650TS

650TS			
Schermo	Dimensioni della diagonale		65"
	Tipo		TFT a matrice attiva
	Risoluzione		1920 x 1080 (16:9) - Full HD
	Dimensioni del pixel		0,744 x 0,744
	Luminosità (tipica)		500cd/m2
	Rapporto di contrasto		5000:1
	Rapporto di contrasto dinamico		10000:1
	Angolo di visuale (orizzontale / verticale)		178° / 178°
	Tempo di risposta (Grey-to-Grey)		5,5 ms
	Spazio colore		72%
Connettività	Ingressi PC		VGA(SOG)/DVI
	Ingressi Video		CVBS/HDMI
	Rete		Opzione SBB
	Altoparlante		15W X 2 (incorporato)
Alimentazione	Alimentazione (massima)		CA 100 - 240 V~ (+/- 10 %), 50/60 Hz
	Consumo in stand-by (massimo)		< 2 W
	Consumi		470 W (massimi) / 430 W (tipici)
Specifiche meccaniche	Supporto VESA		800 x 400 mm
	Colore della cornice		Nero
	Peso (Schermo / Confezione): Kg	Schermo	70
		Vetro protettivo	Si
	Dimensioni (senza stand): mm	Normale	1554 x 924 x 138
		Vetro protettivo	1690 x 1060 x 450
	Dimensione (con stand)		1554 X 1029 X 500
	Dimensione confezione		1690 X 450 X 1060
	Spessore della cornice (mm)		47
	Vetro protettivo		0
Condizioni di funzionamento	temperatura di esercizio	Normale	N/D
		Vetro protettivo	0 ~ 40
	Umidità		10~80%
	MTBF		50.000 ore
Altre caratteristiche	Funzioni speciali		Funzione touch screen incorporata (ottica), rilevamento errore della lampada, algoritmo di riduzione della ritenzione dell'immagine, sensore di luminosità, sensore della temperatura, controllo della ventola integrata, MDC RS232C, speaker integrati (15W +)
Accessori	Manuali		Guida rapida all'installazione, garanzia, CD con applicazioni, cavo D-sub, cavo di alimentazione, telecomando, batterie
	Cavi		Cavo di alimentazione
	Altri		Telecomando, batterie, 3 penne ottiche

Samsung Electronics Italia SpA  
Via Donat Cattin, 5  
20063 Cernusco sul Naviglio (MI)  
Telefono: 02.921891  
Servizio Clienti: 800   
www.samsung.it  
http://itpartner.samsung.it



#### Per informazioni commerciali:

NET ENGINEERING

C.so Borsalino 19/A, Alessandria - T. 0131. 250313  
www.net-eng.it

\* Samsung Electronics Italia, nell'ambito del continuo miglioramento dei propri prodotti, si riserva il diritto di modificare le caratteristiche tecniche, funzionali ed estetiche dei prodotti raffigurati in questa pubblicazione senza preavviso. Salvo errori e/o omissioni. I marchi commerciali citati in questa pubblicazione sono espressamente riconosciuti come di proprietà dei rispettivi detentori. Aprile 2010

